

NATÜRLICHE PFLEGE BEI HAUTREIZUNGEN DURCH MASKEN – AUCH VORBEUGEND

100% NATUR



Die Rezeptur der **avinya® REPAIR EMULSION** wurde speziell für die Unterstützung der Hautbarriere formuliert. Ihre antimikrobielle Wirkung bewährt sich insbesondere bei entzündlichen Hautzuständen.

Die **REPAIR EMULSION** leistet hier Folgendes:

- Versorgung mit **beruhigenden** und **entzündungshemmenden** Bestandteilen (Aloe Vera Saft, Zitronengras, Kamillenextrakt, Bisabolol, Lavandinöl)
- Unterstützung der hauteigenen **Regeneration** (Aloe Vera Saft, Weizenkeimöl, Lavandinöl, Tigergras)
- Feuchtigkeits**pflege** (Aloe Vera Saft, Jojobaöl, Lanolin, Vitamin E)
- Die Emulsion zieht sofort ein und fettet nicht
- **Gut geeignet für Kinder**

Die **avinya® REPAIR EMULSION** zeichnet sich durch eine extrem leichte Textur und einen hohen Wirkstoffanteil aus. **Hauptbestandteile** sind: Bio-Aloe Vera Saft, Weizenkeimöl, Bio-Jojobaöl. Die Formulierung enthält kein Wasser und kein Glycerin!

Die **avinya® REPAIR EMULSION** ist für jeden Hauttyp geeignet und kann sehr gut mit anderen Pflegeserien kombiniert werden. Die 15 und 75 ml Größen sind nachfüllbar und können so mehrfach verwendet werden.

Alle **avinya®** Emulsionen werden in **Tirol hergestellt** und sind **NATCERT-zertifiziert**.



MADE WITH LOVE IN 

avinya® REPAIR EMULSION






PHZNR	Menge	Preis
ARE10015	15 ml	14 €
ARE10075	75 ml	36 €
ARE10200	200 ml	58 €

Erhältlich in Ihrer Apotheke!

ANWENDUNGSTIPPS

avinya[®] REPAIR EMULSION

Die avinya[®] REPAIR EMULSION pflegt, regeneriert und schützt Ihre Haut. Sie ist ein wahres **Multitalent mit vielen Einsatzmöglichkeiten:**

-  Zur täglichen **Körperpflege**; perfekt nach dem Duschen am Morgen!
Pflege-Tipp: nach dem Duschen Körper nicht ganz abtrocknen und avinya[®] REPAIR EMULSION in die noch feuchte Haut einmassieren!
-  Zur täglichen **Gesichtspflege**
(als Make-up-Unterlage und leichte Nachtpflege)
-  Nach **kosmetischen Behandlungen** wie Sugaring, Waxing oder IPL.
Die Emulsion unterstützt die Abheilung nach dem Ausreinigen des Gesichts.
-  Als **After Sun** Pflege
-  Zur Vorbereitung der **Nassrasur** und zur Regeneration danach.
avinya[®] REPAIR EMULSION vor der Nassrasur auf die trockene Haut auftragen, 30 Sekunden einwirken lassen, Schaum auftragen und rasieren.
Nach der Rasur neuerlich auftragen.

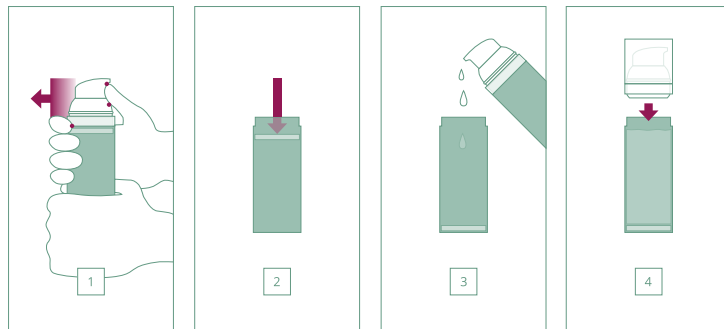


Aufgrund des enthaltenen Bio-Weingeistes kann die REPAIR EMULSION beim Auftragen auf „offene“ Hautstellen ein kurzes „Brennen“ verursachen. Dies ist jedoch dem Heilungsprozess nur zuträglich. Der minimierte Anteil Bio-Weingeist konserviert die wertvollen Öle in der Rezeptur und sorgt dafür, dass die Wirkstoffe besonders tief in die Haut eindringen können.

REFILL & SAVE

Nachfüllen statt wegwerfen

Die 15 und 75 ml Größen sind nachfüllbar und können so mehrfach verwendet werden.



siehe auch: www.avinya.at/de/verpackung/refill-save

Erhältlich bei